



YouTube

HERMATEC KS-4000



Industrie-Schredder / Zweiwellenzerkleinerer

Der Industrieschredder HERMATEC KS-4000 ist ein Zweiwellenzerkleinerer und eignet sich für viele gewerbliche Abfälle, z. B.: leichte Kunststoffe, Styropor, Folien, Karton, Papier, organische Stoffe, Lebensmittel, Stoffreste, leichter Elektroschrott, etc.. Der leise Betrieb und die kompakten Abmessungen des Zweiwellenzerkleinerers machen den Einsatz an vielen Orten in Handwerk, Gewerbe und Industrie möglich. Der robuste Schredder wird komplett aus Stahl und Metall hergestellt und ist mit einem leistungsstarken 2,94 kW (230V) oder alternativ 4,04 kW Motor (400V) ausgestattet. Die Maschine ist mobil auf Rollen, verfügt über eine große Ladeöffnung, zwei gehärtete Schneidwellen aus Spezialstahl und ein intuitives Bedienelement mit zusätzlichem Not-Aus-Knopf.

Technische Daten

Artikelnummer:	KS-S-4000	Abmessungen HxBxT:	1.880x900x830 mm
Spannung / Frequenz:	230V oder 400V / 50 Hz	Abmessungen Trichteröffnung BxHxT:	745x515x230 mm
Motorleistung	2,94 kW oder 4,04 kW	Gewicht:	230 Kg
Schneidwellen:	2 Stück, je 40 Messer	Hergestellt in:	EU

Der Zweiwellenschredder erfüllt die Anforderungen der Normen: EN ISO 12100: 2012; EN 60204-1: 2010



Wir freuen uns über Ihr Interesse und beraten Sie gerne persönlich:
HERMATEC - Hermann Industrietechnik

Tel.: +49 8035 9549724

E-Mail: info@hermatec.de

www.hermatec.de

Äußere Oberaustraße 36/3 | D-83026 Rosenheim

YouTube



Website

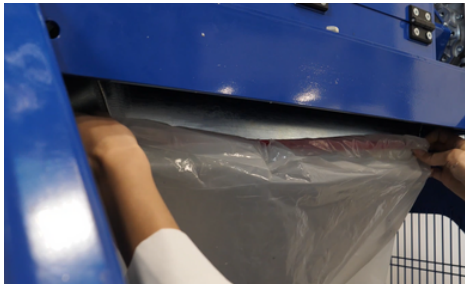


 **HERMATEC**
HERMANN INDUSTRIE TECHNIK



YouTube

HERMATEC KS-4000



Das zu schreddernde Material wird in die große Ladeöffnung (745 x 515 x 230 mm) des Industrie-Schredders gelegt. Daraufhin wird die leichtgängige Klappe geschlossen und die Maschine kann am intuitiven Bedienfeld (An, Aus, Not-Aus) gestartet werden. Die Zerkleinerung der Materialien erfolgt durch zwei gegenläufig rotierende Wellen mit je 40 Schneidmessern aus gehärtetem Spezialstahl. Verschiedene Zahnzahlen auf den Zahnrädern bewirken zusätzlich, dass sich die Wellen mit unterschiedlichen Drehzahlen drehen. Dies verbessert die Leistung des Industrie-Schredders / Kunststoff-Schredders. Das Material wird aus der Ladeöffnung automatisch und ohne Kraftaufwand in die Schneidwellen gezogen. Bei größeren Abfallmengen kann der seitliche Griff verwendet werden, um das Material im Inneren der Maschine weiter in die Schneidwellen zu drücken. Das Volumen des Materials wird beim Schreddern auf bis zu 1:4 verdichtet.

Unter dem KS-4000 Zweiwellenschredder kann ein Auffangsack eingehängt oder eine beliebige Box gelegt werden, um das geschredderte Material aufzufangen, zu entsorgen oder wiederzuverwenden. Bei Bedarf kann am KS-4000 Industrie-Schredder eine Absaugung (50 mm) angeschlossen werden, um mögliche Stäube beim Schreddern abzusaugen. Der KS-4000 wird komplett aus hochwertigem Stahl und Metall hergestellt sowie auf 4 leichtgängigen Industrie-Rollen ausgeliefert. Die kompakte Bauweise erlaubt den platzsparenden Einsatz in Gewerbe, Industrie und Handwerk. Mehrere Sicherheitssensoren, die durchdachte Bau-Art, die Ladeöffnung und der Not-Aus erlauben einen sicheren intuitiven Betrieb.

Wir freuen uns über Ihr Interesse und beraten Sie gerne persönlich:
HERMATEC - Hermann Industrietechnik

Tel.: +49 8035 9549724

E-Mail: info@hermatec.de

www.hermatec.de

Äußere Oberaustraße 36/3 | D-83026 Rosenheim

YouTube



Website



 **HERMATEC**
HERMANN INDUSTRIE-TECHNIK